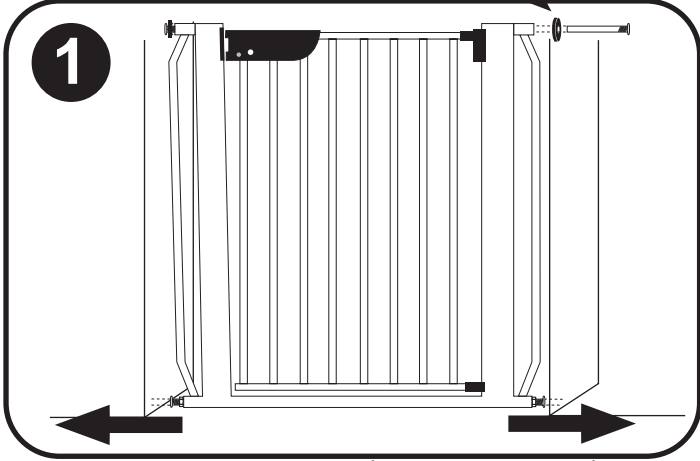
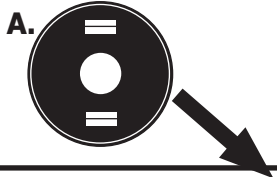
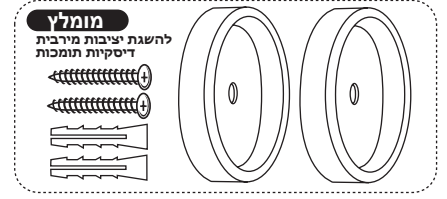


שער נעילה אוטומטית - מודל PG-35

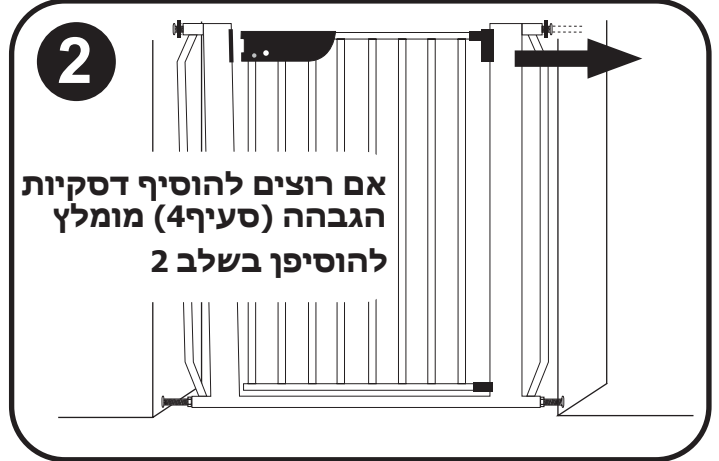
למיפתח (74cm - 85cm) "29 X 33 1/4"

הוראות התקנה

לא מומלץ לגרם מדרגות עליון

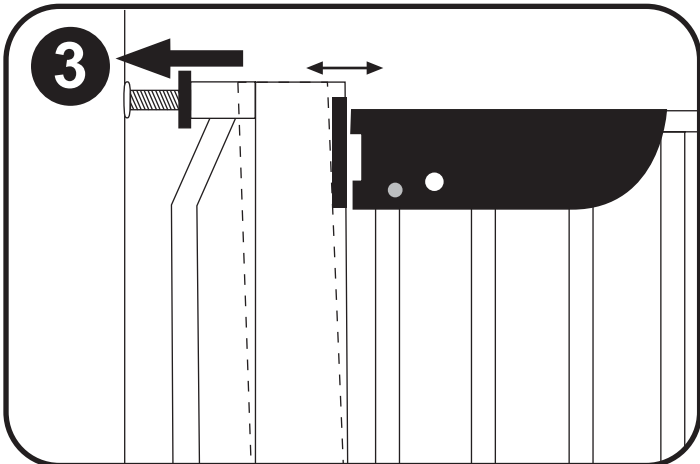


1. להעמיד את השער מול הפתח לפתוח את מוטות ההברגה התחתונים עד מקסימום 6 ס"מ לחיזוק מומלץ לחזק עם מפתח שבדי

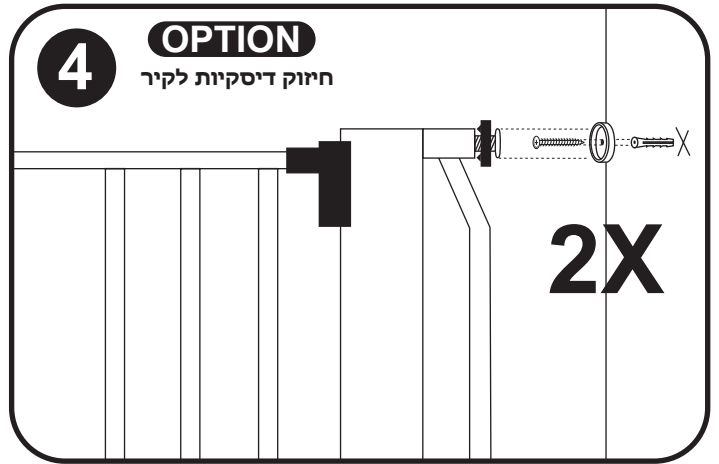


2. אם רוצים להוסיף דסקיות הגבהה (סעיף 4) מומלץ להוסיף בשלב 2

לפתוח את מוט ההברגה העליון (בניגוד לצד הנעילה) באותו מרחק פתיחה מהמוט התחתון לחזק את הדיסקית השחורה A לכיוון הבורג

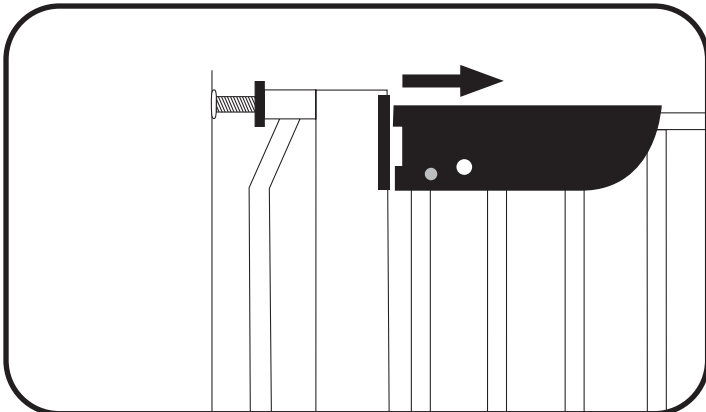


3. לפתוח את מוט ההברגה הקרוב לידיית הסגירה ולצמצם את הרווח עד המפגש בין הבריוח למוט הנעילה עד לנעילה מוחלטת של השער



4. לחיזוק נוסף של השער מומלץ להתקין דסקיות חיזוק לקיר לקיבוע השער וחיזוקו לקיר

הפעלת השער



לסגירה:

פשוט דחוף את השער לכיוון הנעילה השער ננעל אוטומטית

לפתיחה:

לחיצה על הכפתור האדום על ידיית השער והזזה של הידיית לכיוון הנגדי של הבריוח הרמה קלה של השער ופתיחה

! WARNING: TO PREVENT SERIOUS INJURY OR DEATH, SECURELY INSTALL GATE OR ENCLOSURE AND USE ACCORDING TO MANUFACTURER'S INSTRUCTIONS. NEVER USE WITH A CHILD ABLE TO CLIMB OVER OR DISLODGE/OPEN THE GATE ENCLOSURE. NEVER LEAVE CHILD UNATTENDED. USE ONLY WITH THE LOCKING/LATCHING MECHANISM SECURELY ENGAGED. INTENDED FOR USE WITH CHILDREN FROM 6 MONTHS - 24 MONTHS. THIS PRODUCT WILL NOT PREVENT ALL ACCIDENTS. TO PREVENT FALLS, NEVER USE AT TOP OF STAIRS.

! MISE EN GARDE: INSTALLER CONFORMÉMENT AUX INSTRUCTIONS DU FABRICANT. DESTINE AUX ENFANTS DE 6 À 24 MOIS. CET ARTICLE NE PRÉVIENT PAS NÉCESSAIREMENT TOUS LES ACCIDENTS. NE JAMAIS LAISSER L'ENFANT SANS SURVEILLANCE.